



US Army Corps
of Engineers®
Galveston District

Sabine River





P.C. STA. 70272.8470
P.T. STA. 71768.6110

700+00
P.T. STA. 69792.3910
P.C. STA. 69792.3910

P.T. STA. 66061.8190

P.C. STA. 66157.9180

Sabine River 1

PLAN
0 500 1,000 1,500
SCALE IN FEET

26+35
20+00

660+00

650+00

670+00

680+00

690+00

710+00

720+00

729+37.8



P.C. STA.

650+00

640+00

630+00

620+00

610+00

600+00

590+00

580+00

570+00

560+00

540+00

530+00

510+00

500+00

490+00

0+00

10+00

20+00

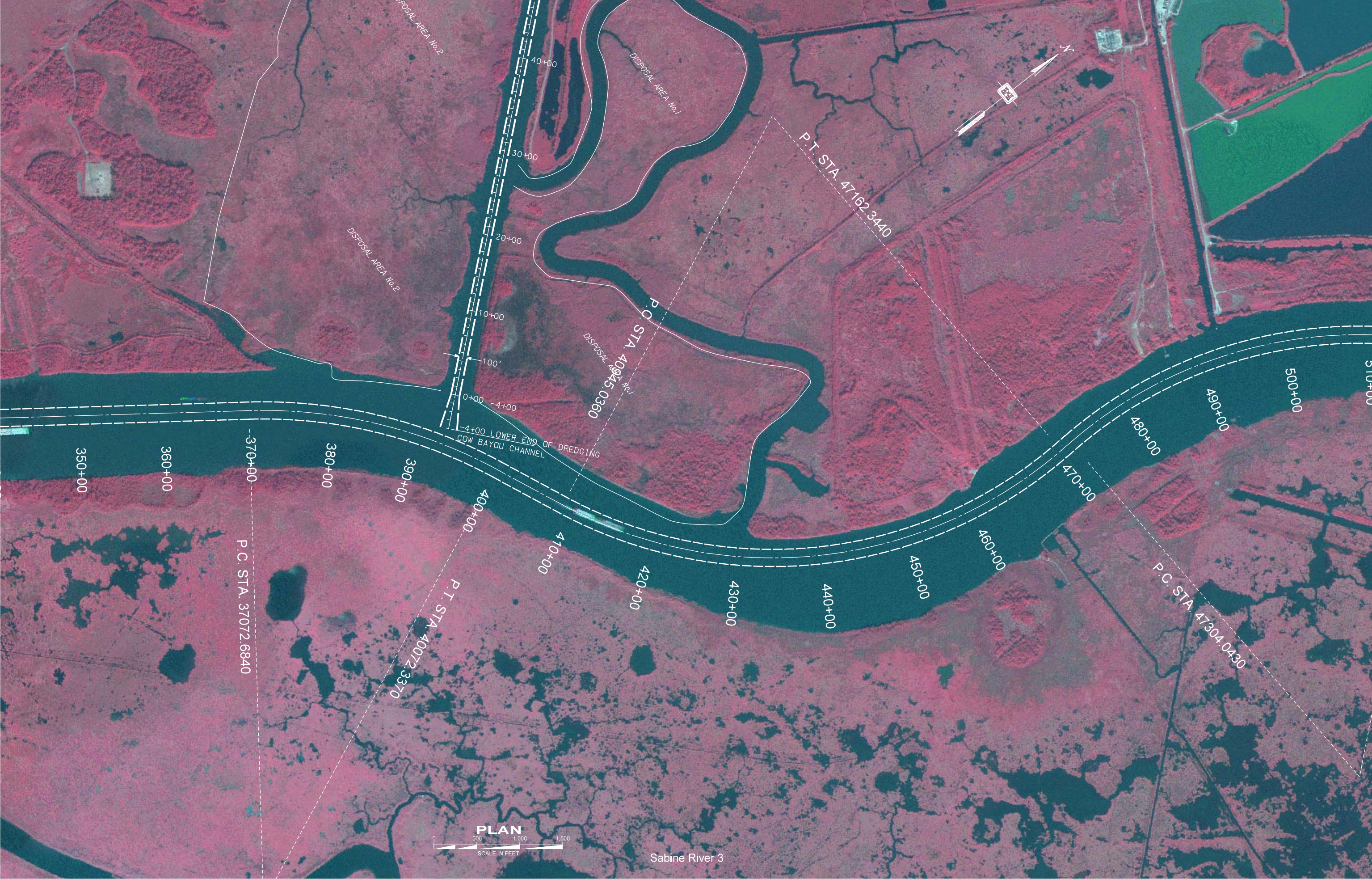
26+35

660+00



PLAN

Sabine River 2



DISPOSAL AREA No. 2

DISPOSAL AREA No. 1

DISPOSAL AREA No. 3

P.T. STA. 47162.3440

P.C. STA. 40845.0360

4+00 LOWER END OF DREDGING
COW BAYOU CHANNEL

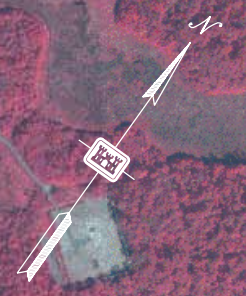
P.C. STA. 37072.6840

P.T. STA. 40072.3370

P.C. STA. 47304.0430



Sabine River 3



P.T. STA. 25635.5760
P.C. STA. 24418.4650

P.T. STA. 30721.4850
P.C. STA. 27991.8690

210+00

220+00

240+00

250+00

270+00

280+00

300+00

310+00

320+00

340+00

350+00

360+00

Sabine River 4



Sabine River 5



PLACEMENT
AREA NO. 13

PLACEMENT AREA
NO. 12

P.T. STA. 510+00
P.T. STA. 518+63.3120

510+00

520+00

540+00

530+00

560+00

570+00

580+00

0+00

20+00

30+00

40+00

70+00

80+00

P.C. STA. 908.16170

P.T. STA. 5279.6740



Sabine-Neches Waterway 6 — Neches River 8